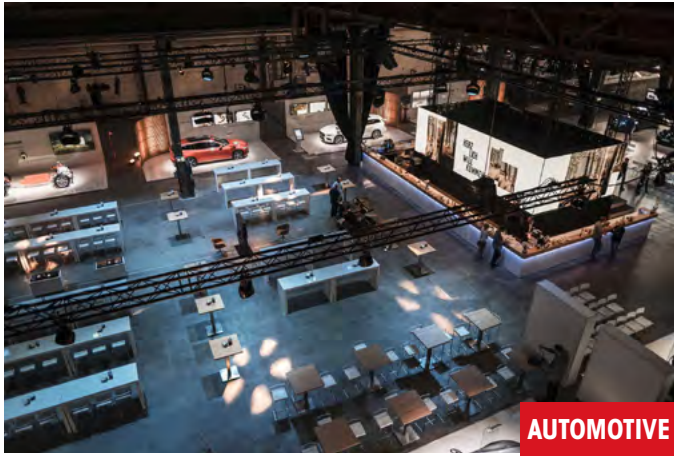


HALLE 45

MESSE | TAGUNG | SPECIAL EVENT



AUTOMOTIVE



SPECIAL



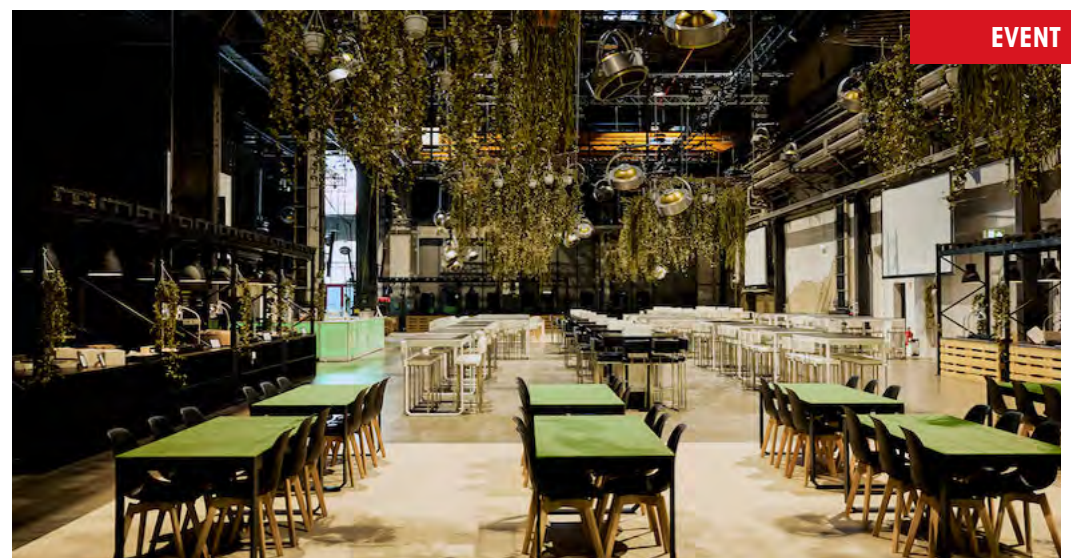
KONGRESS



GALA



MESSE



EVENT

GRENZENLOS FLEXIBEL

auf über 6.800 Quadratmetern

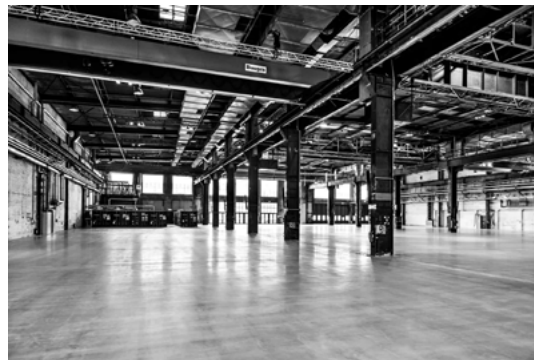
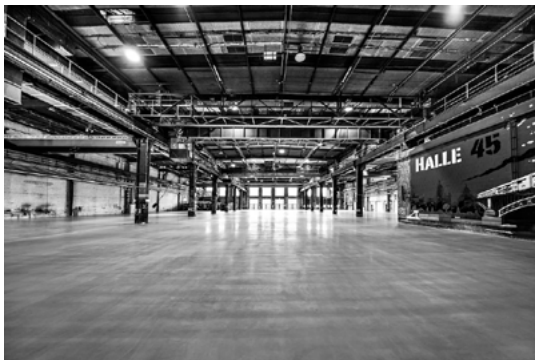
Die HALLE 45 auf dem Areal der Alten Waggonfabrik in Mainz zählt mit ihrer 170-jährigen Geschichte zu den bedeutendsten Industriedenkmälern der Rhein-Main-Region. Behutsam restauriert und mit modernster Veranstaltungstechnik gepaart, ist sie die Eine oder Keine. Ihr Alleinstellungsmerkmal ist das modulare Raumkonzept: Dank der sechs wieder in stand gesetzten Industriekräne mit integrierten Vorhangsystem können die 4.400 qm Eventfläche auf Knopfdruck in bis zu neun Eventspaces unterteilt werden. Dazu ebenerdig von zwei Seiten befahrbar, mit einer Bodenlast von 40 Tonnen und 13,5 Metern Höhe im Giebel.

Doch damit nicht genug: Hinzu kommen vier weitere Locations vis-à-vis der HALLE 45 mit insgesamt rund 2.000 qm Eventfläche. Mit insgesamt über 6.800 qm wird sie jeglichen Anforderungen spielend gerecht und ist die perfekte Destination für kompakte Messen, aufwendige Produktpräsentationen, Automotive-Events, Road Shows, Kongresse und Tagungen und atemberaubende Special Events.

Überzeugend auch die Lage in der Metropolregion Rhein-Main: 30 Min. vom intern. Flughafen FRA und 5 Min. vom Mainzer Hauptbahnhof, mit direkter Verkehrsanbindung an Bus, Straßenbahn und Regionalbahn. Direkter Autobahnanschluss und über 250 kostenfreie Parkplätze (weitere a. Anfrage) auf dem Gelände runden die entspannte Anreise ab.

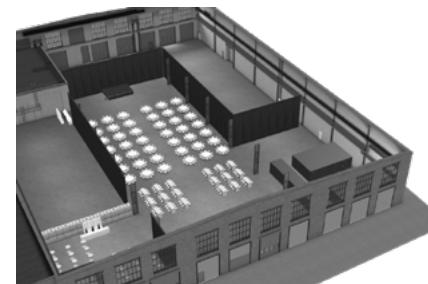
Willkommen in einer der vielfältigsten und wandelbarsten Eventlocations in Deutschland.

#H45universe #besafenotsorry



FAKTEKEN CHECK H45.	KAPAZITÄT	2.000 PERSONEN
	ABMESSUNGEN	80 X 60 M
	DECKENHÖHE	11 - 13 M
	BODENLAST	40 T
	WLAN	BIS 1 GBIT
	PARKPLÄTZE, KOSTENFREI	250*
	ZUSÄTZLICHE LOCATIONS	4
	ANZAHL MEETINGRÄUME INSGESAMT	17
	GESAMTFLÄCHE ZUSATZRÄUME	1.800 QM
GESAMTFLÄCHE AUSSENBEREICH	800 QM	

*weitere auf Anfrage



GALA

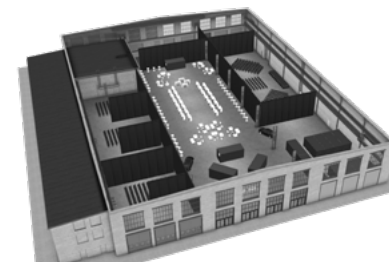
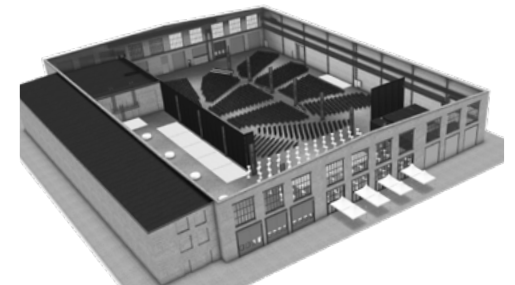
550 Personen

Mittelschiff | Abendgala
Seitenschiff, links | Empfang
Seitenschiff, rechts | Backbereich

KONGRESS + AUSSTELLUNG

2.000 Personen

Mittelschiff vorne | Empfang
Mittel- & Seitenschiff | Plenum, Querbühne
Seitenschiff, links | Ausstellung

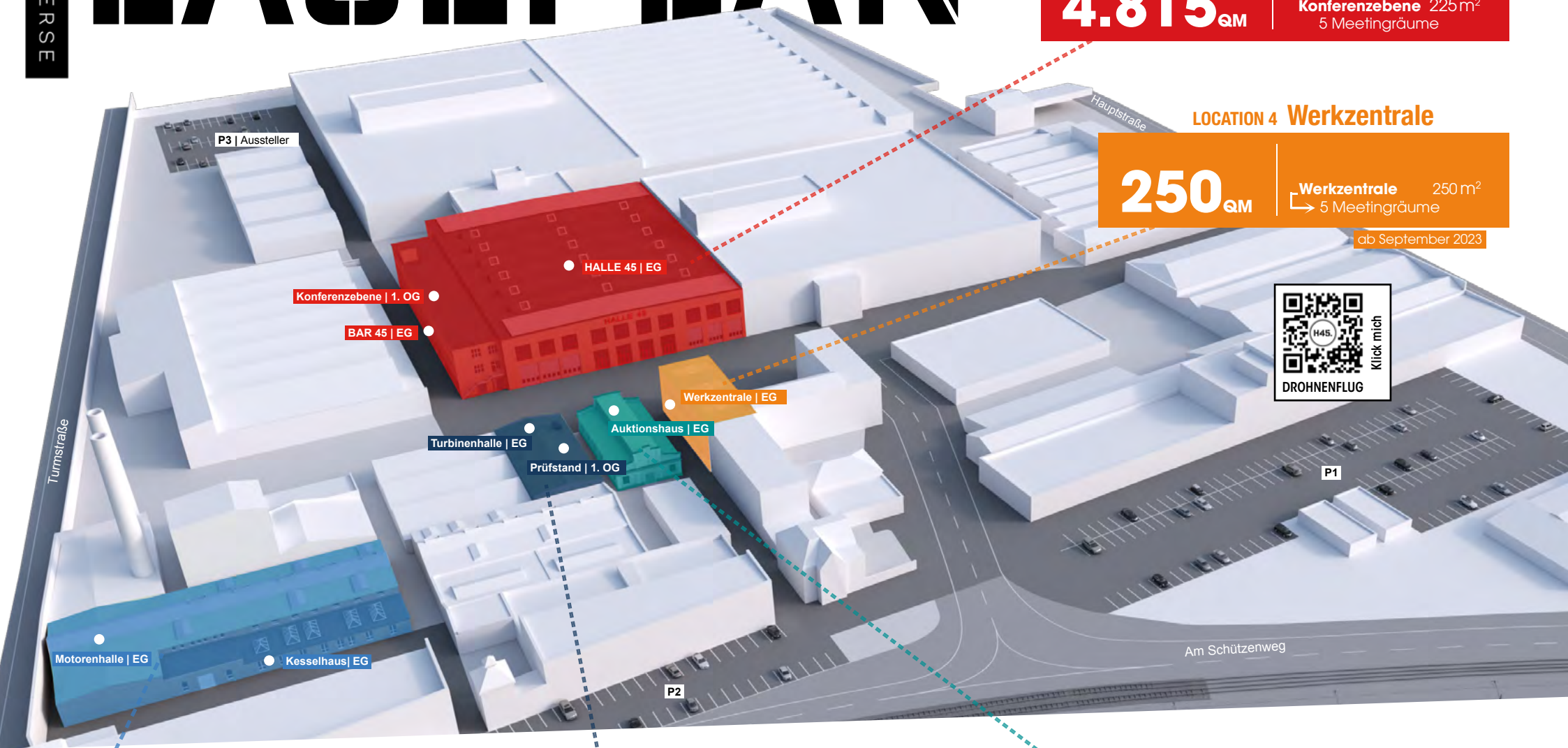


KICK-OFF

500 Personen

Mittelschiff | Ausstellung + Cateringbereich
Seitenschiff, rechts | Plenum + Ausstellung
Seitenschiff, links | 4 Breakout

LAGEPLAN



LOCATION 1 HALLE 45

4.815 _{QM}

Halle 45 4.400 m²
 Bar 45 190 m²
 Konferenzebene 225 m²
 5 Meetingräume

LOCATION 4 Werkzentrale

250 _{QM}

Werkzentrale 250 m²
 5 Meetingräume

ab September 2023



LOCATION 5 Motorenhalle

575 _{QM}

Foyer 70 m²
 Motorenhalle 275 m²
 Kesselhaus 230 m²
 3 Meetingräume

LOCATION 3 Turbinenhalle

250 _{QM}

Turbinenhalle 190 m²
 Prüfstand (1.OG) 60 m²
 1 Meetingraum

LOCATION 2 Auktionshaus

380 _{QM}

Hauptraum 205 m²
 Nebenraum 58 m²
 Galerie 97 m²
 Backstage 20 m²

LOCATION 1

HALLE 45

HALLE 45
BAR 45
KONFERENZEBENE

- Lindenberg | 3 Meetingräume
- Kurt Cobain | 2 Meetingräume



LOCATION 2

AUKTIONSHAUS

AUKTIONSHAUS

- 2 Meetingräume

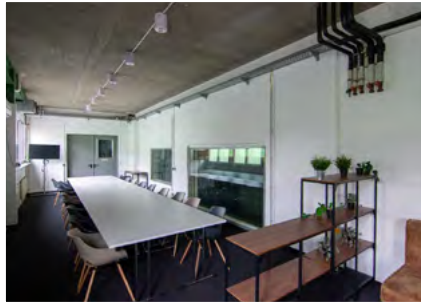


LOCATION 3

TURBINENHALLE

TURBINENHALLE
PRÜFSTAND

- 1 Meetingraum



LOCATION 4

WERKZENTRALE

WERKZENTRALE

- 5 Meetingräume



LOCATION 5

MOTORENHALLE

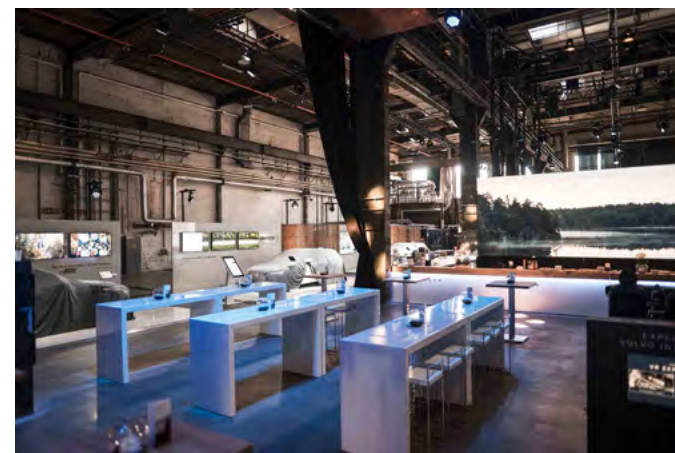
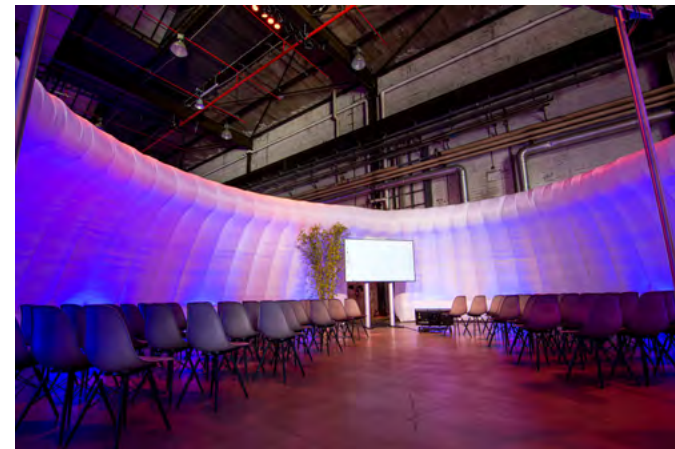
MOTORENHALLE
KESSELHAUS

- 3 Meetingräume



HALLE 45

2.000 PERSONEN



Stehend
2.000



Reihe
2.000



Parlam.
1.200



Gala
1.200



Tafel
1.200



HALLE 45

+ Fläche (brutto): 4.800 m²

+ Eventfläche: 4.365 m²

zzgl. 1.100 m² Nebenfläche:

- BAR 45 (EG | 190 m²)
- Konferenzebene (1. OG | 225 m²)
- Cateringraum (EG | 65 m²)
- Crewraum (EG | 15 m²)
- Außenbereich (600 m²)

+ Kapazität: 2.000 PAX

+ Höhe: 11 - 13,5 m

+ Bodenlast: 40 t

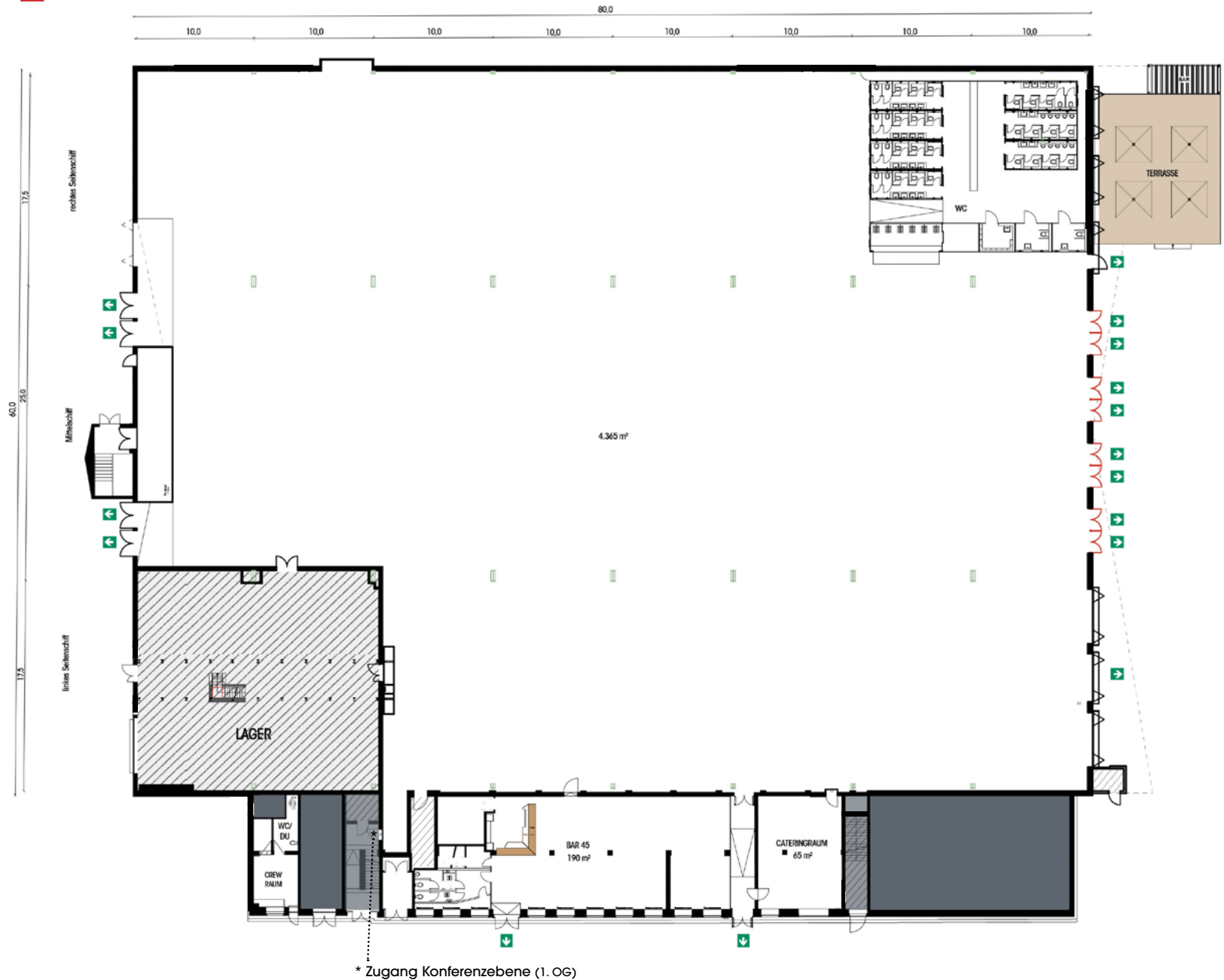
+ WLAN: bis 1 GBIT

+ Lage: EG

+ ebenerdig, von zwei Seiten über

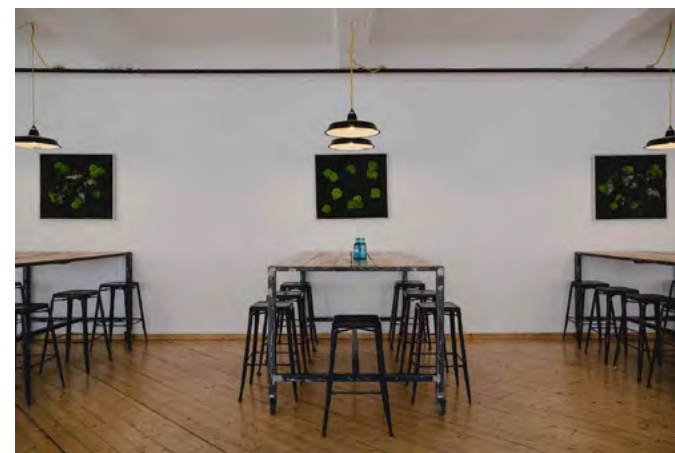
(Roll-)tore befahrbar

+ direkter Zugang BAR 45 & Konferenzebene



BAR 45

150 PERSONEN



Stehend
150



Reihe
66



Parlam.
32



Block
32



U-Form
22

BAR 45

+ Fläche (brutto): 240 m²

+ Eventfläche: 190 m²

- zzgl. Küche (17,5 m²)
- Außenbereich (90 m²)

+ Kapazität: 150 PAX

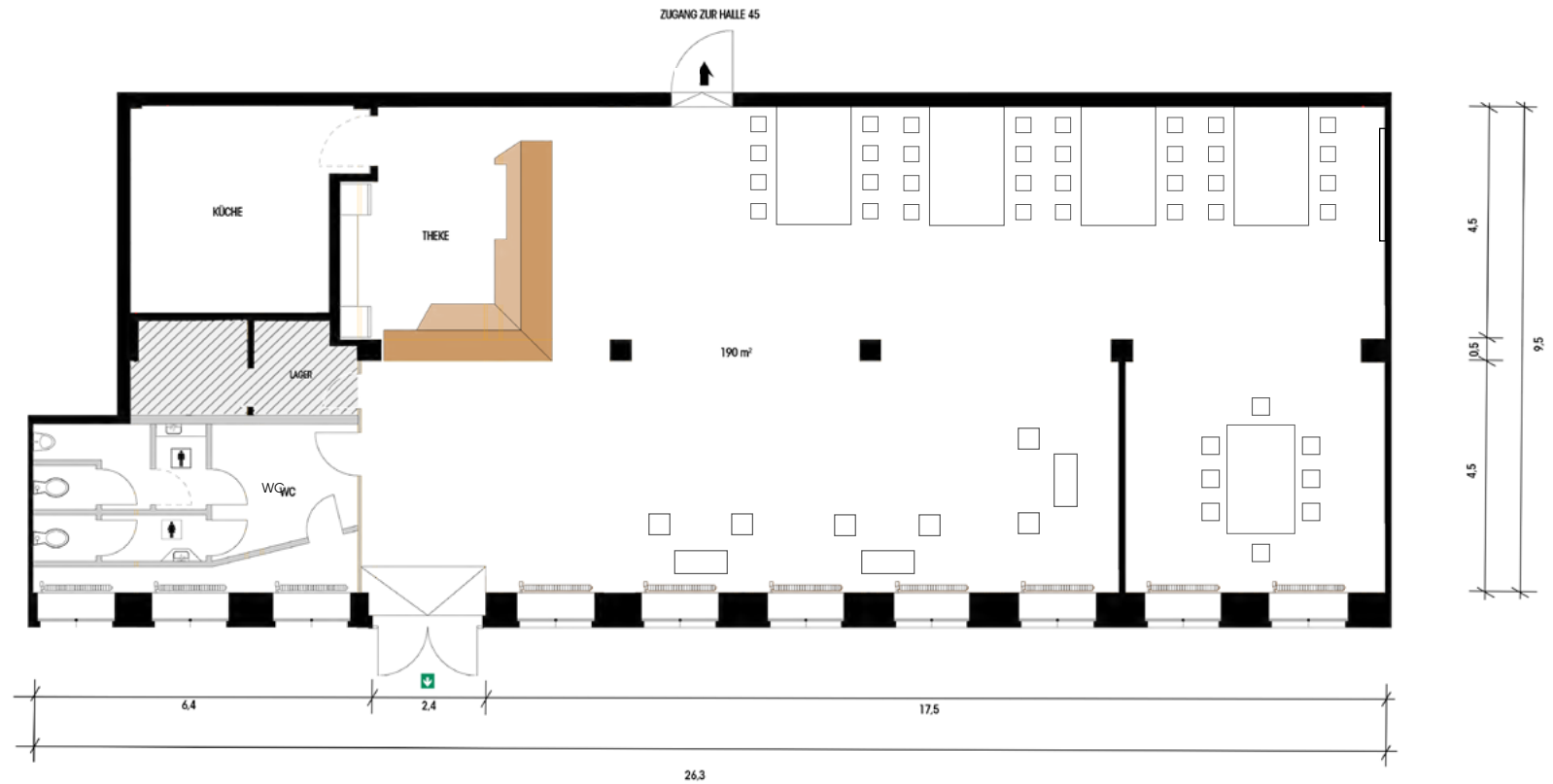
+ Höhe: 3,30 m bis 3,60 m

+ WLAN: bis 1 GBIT

+ Lage: EG

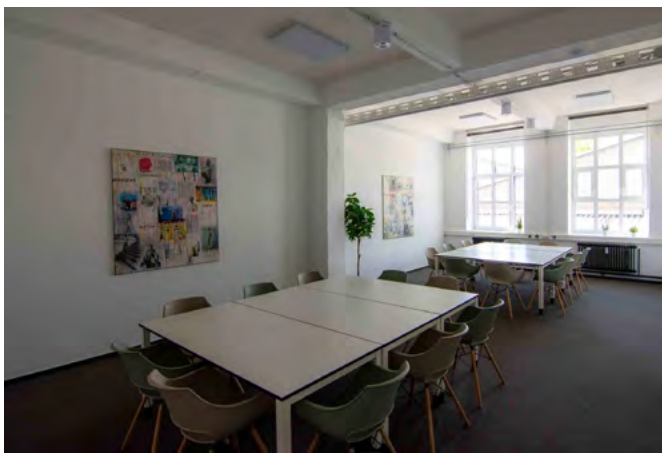
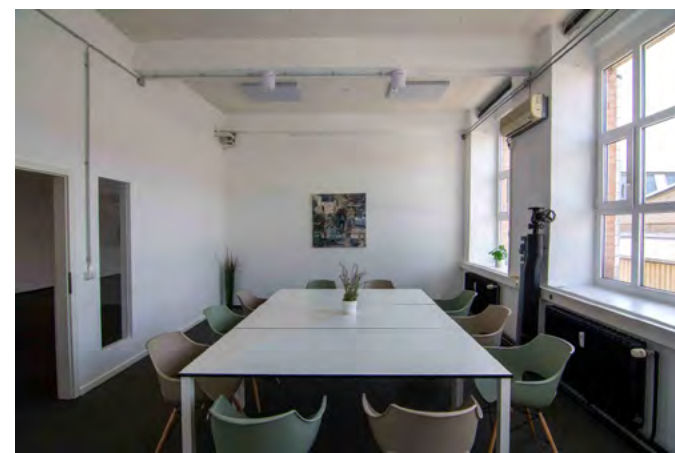
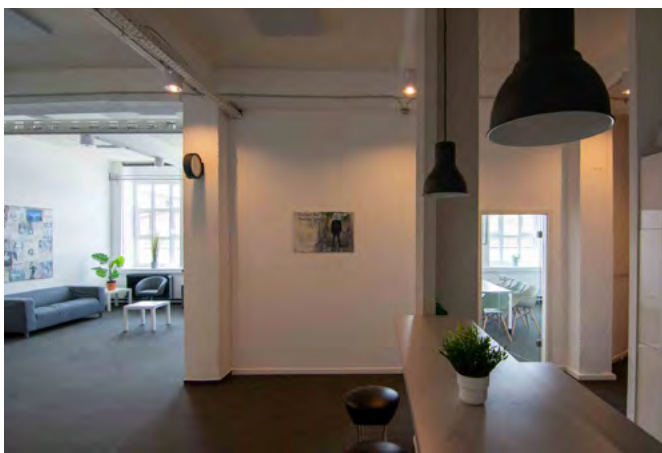
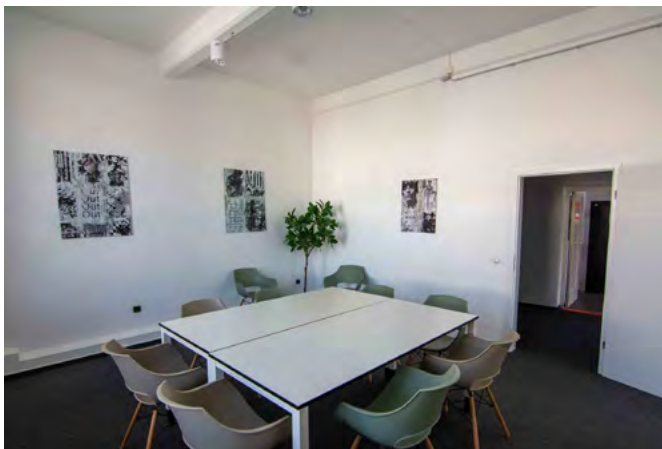
+ Zugang:

separat & über HALLE 45



KONFERENZEBENE

75 PERSONEN



Stehend
75



Reihe
30 - 47



Block
10 - 20

KONFERENZEBENE

LINDENBERG & KURT COBAIN

+ Fläche (brutto): 285 m²

+ Eventfläche: 225 m²

- Kurt Cobain | 2 Meetingräume (75 m²)
- Lindenberg | 3 Meetingräume (150 m²)

+ Kapazität: 75 PAX

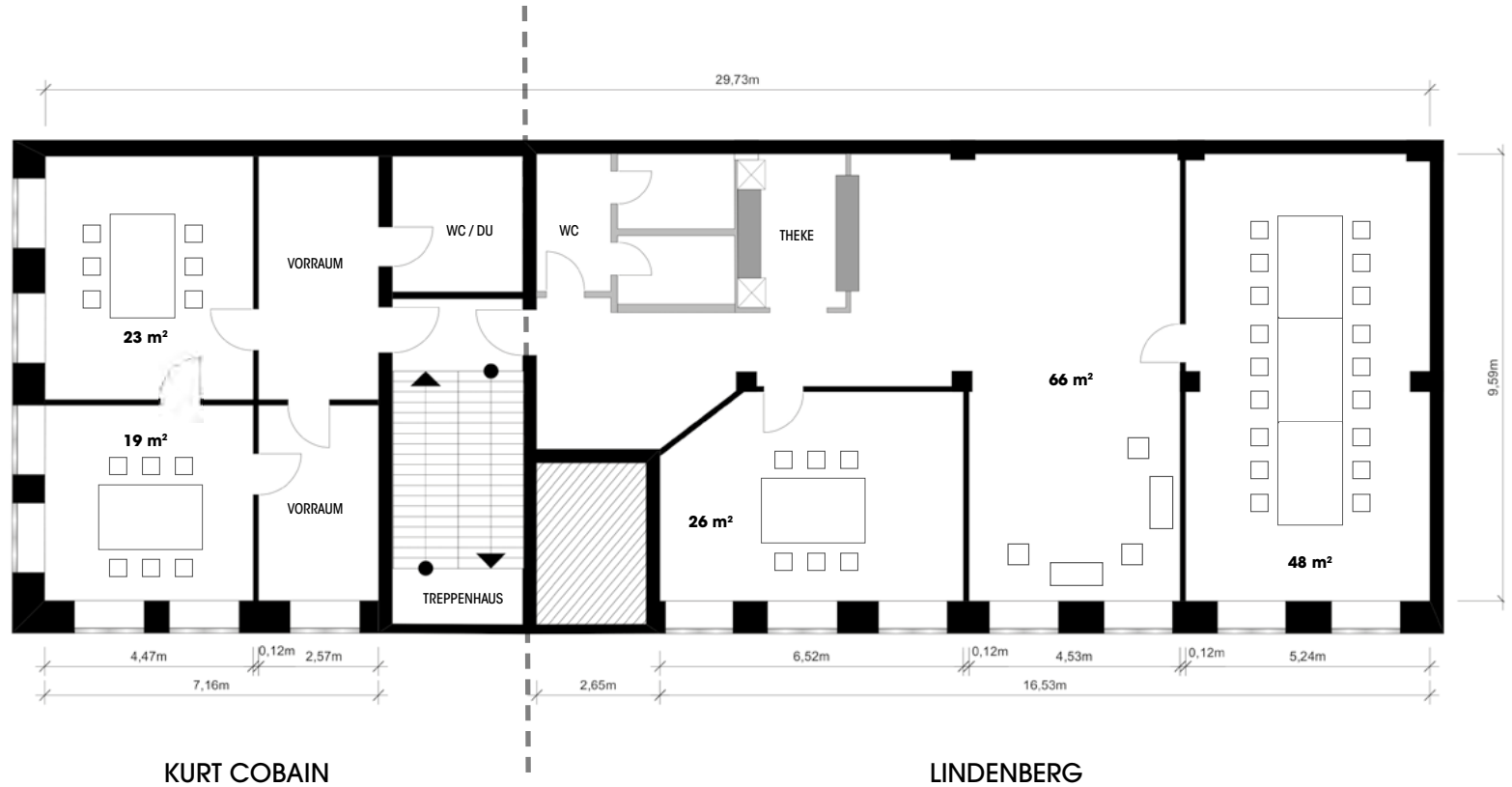
+ Höhe: 3,6 m

+ WLAN: bis 1 GBit

+ Lage: 1. OG

+ Zugang:

separat & über HALLE 45



AUKTIONSHAUS

150 PERSONEN



Stehend
150



Reihe
150



Parlam.
85



Gala
80 (opt. plus Galerie)



Tafel
132



Block
60



U-Form
60



AUKTIONSHAUS

+ Fläche (brutto): 455 m²

+ Eventfläche: 380 m²

- Hauptraum (EG) 207 m²
- Nebenraum (EG) 58 m²
- Backstage (EG) 20 m²
- Galerie (OG) 97 m²
- Außenbereich 90 m²

+ Kapazität: 150 PAX

+ Höhe Hauptraum: 8,8 m

+ Höhe Galerie: 2,2 m bis 3,0 m

+ WLAN: bis 1 GBit

+ Lage: EG



TURBINENHALLE

150 PERSONEN



Stehend
150



Reihe
120



Parlam.
70



Gala
80



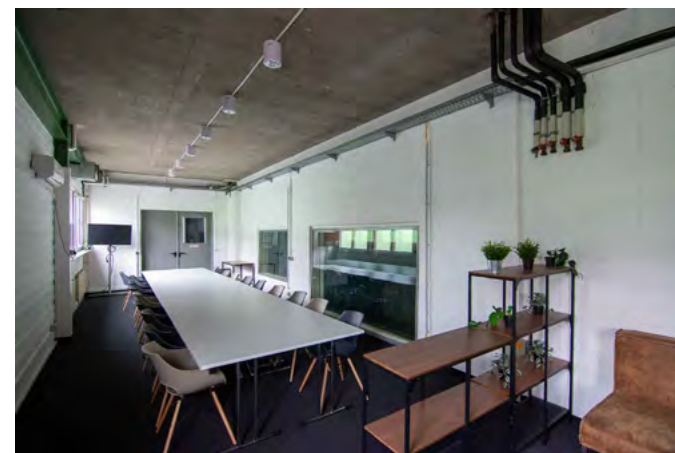
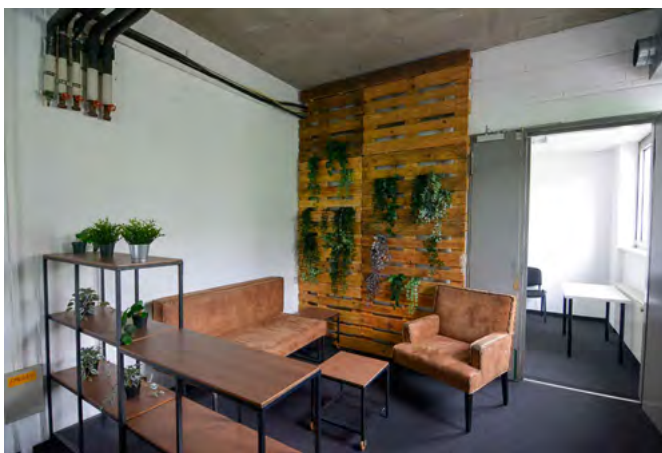
Tafel
80



Block
45



U-Form
45



TURBINENHALLE

+ Fläche (brutto): 288 m²

+ Eventfläche: 248 m²

- Turbinenhalle (EG | 190 m²)
- Prüfstand (1.OG | 48 m²)
- Backstage (1.OG | 10 m²)
- Außenbereich (90 m²)

+ Kapazität: 150 PAX

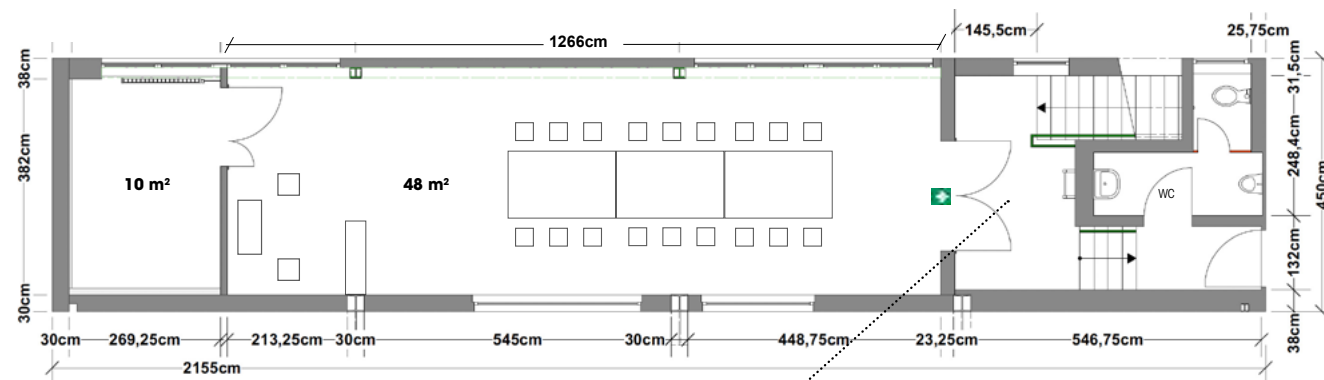
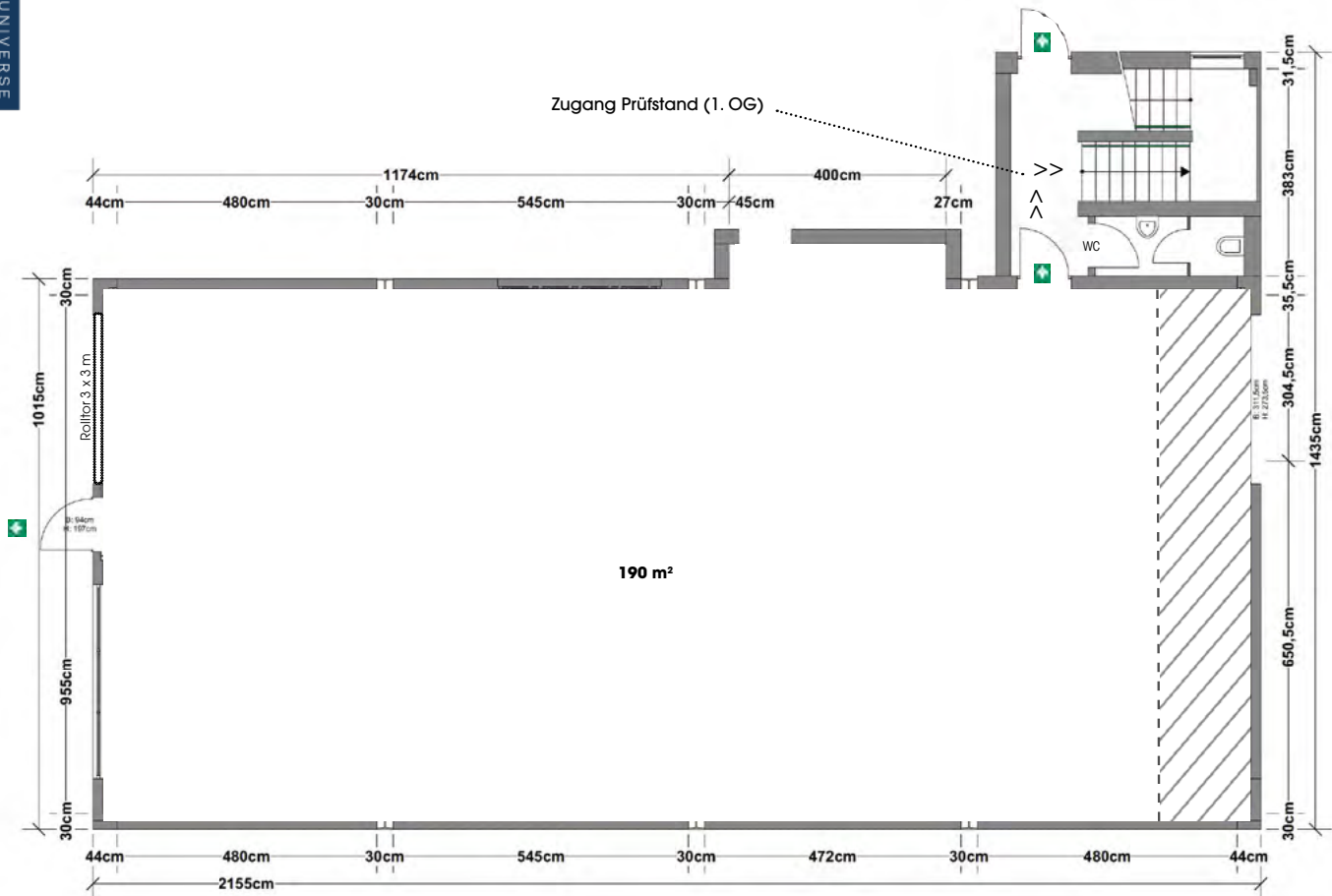
+ Höhe Turbinenhalle: 8,70 m

+ Höhe Prüfstand: 3,40 m

+ WLAN: bis 1 GBit

+ Lage: EG

+ Zufahrt über Rolltor möglich



Zugang Turbinenhalle (EG)

WERKZENTRALE

40 PERSONEN



Stehend
50



Reihe
10 - 60



Parlam.
8 - 30



Block
10 - 25



U-Form
10 - 20



UPCOMING

AB SEPTEMBER 2023

WERKZENTRALE

+ Fläche (brutto): 250 m²

+ Eventfläche: 180 m²

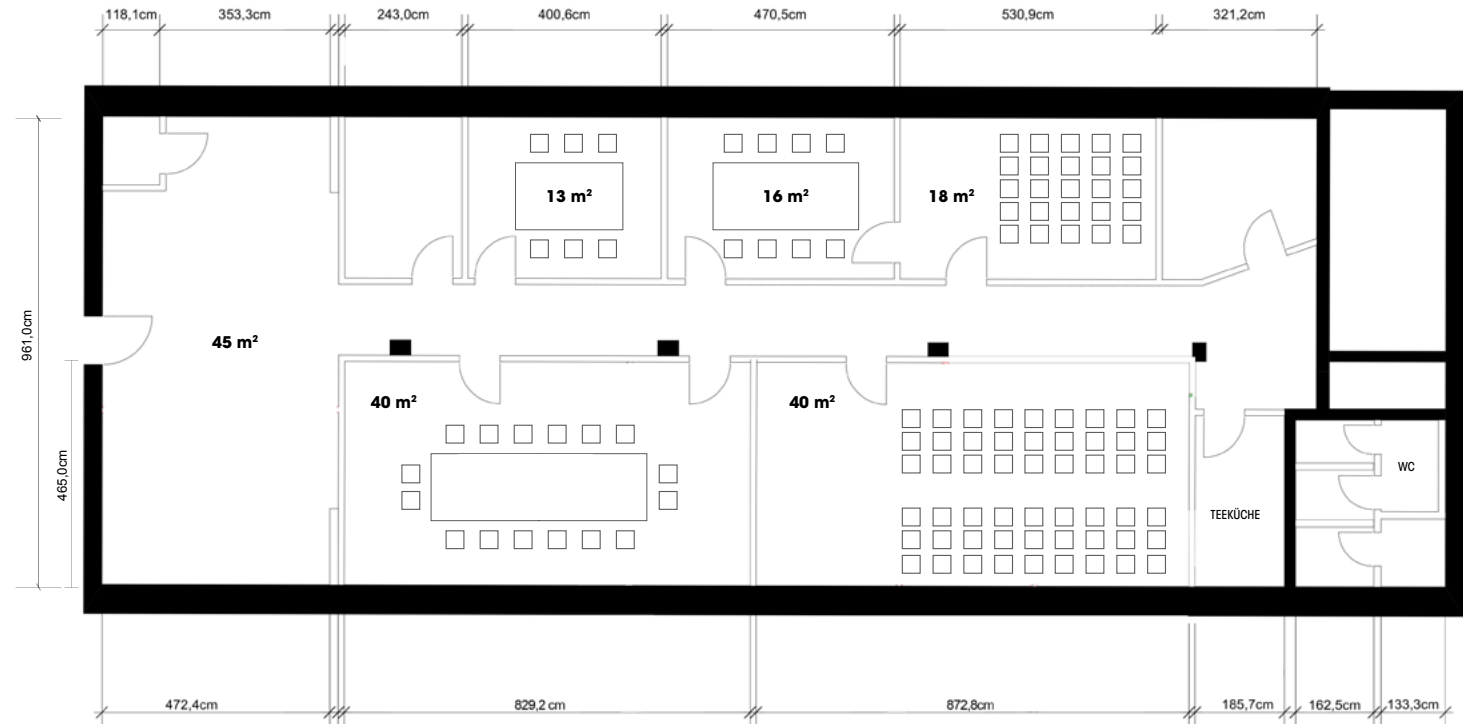
- 5 Meetingräume

+ Kapazität: 60 PAX

+ Höhe: 2,8 m

+ WLAN: bis 1 GBit

+ Lage: EG



MOTORENHALLE

150 PERSONEN



Stehend
150



Reihe
120



Parlam.
70



Gala
a.A.



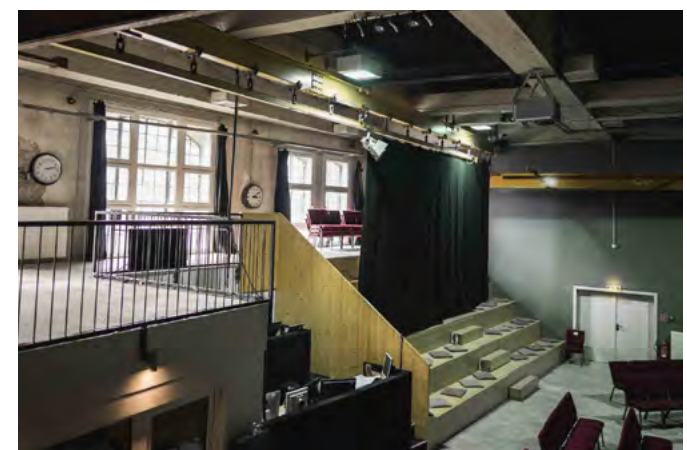
Tafel
a.A.



Block
a.A.



U-Form
a.A.



MOTORENHALLE & KESSELHAUS

+ Fläche (brutto): 750 m²

+ Eventfläche: 530 m²

+ Motorenhalle: 275 m²

+ Kesselhaus: 230 m²

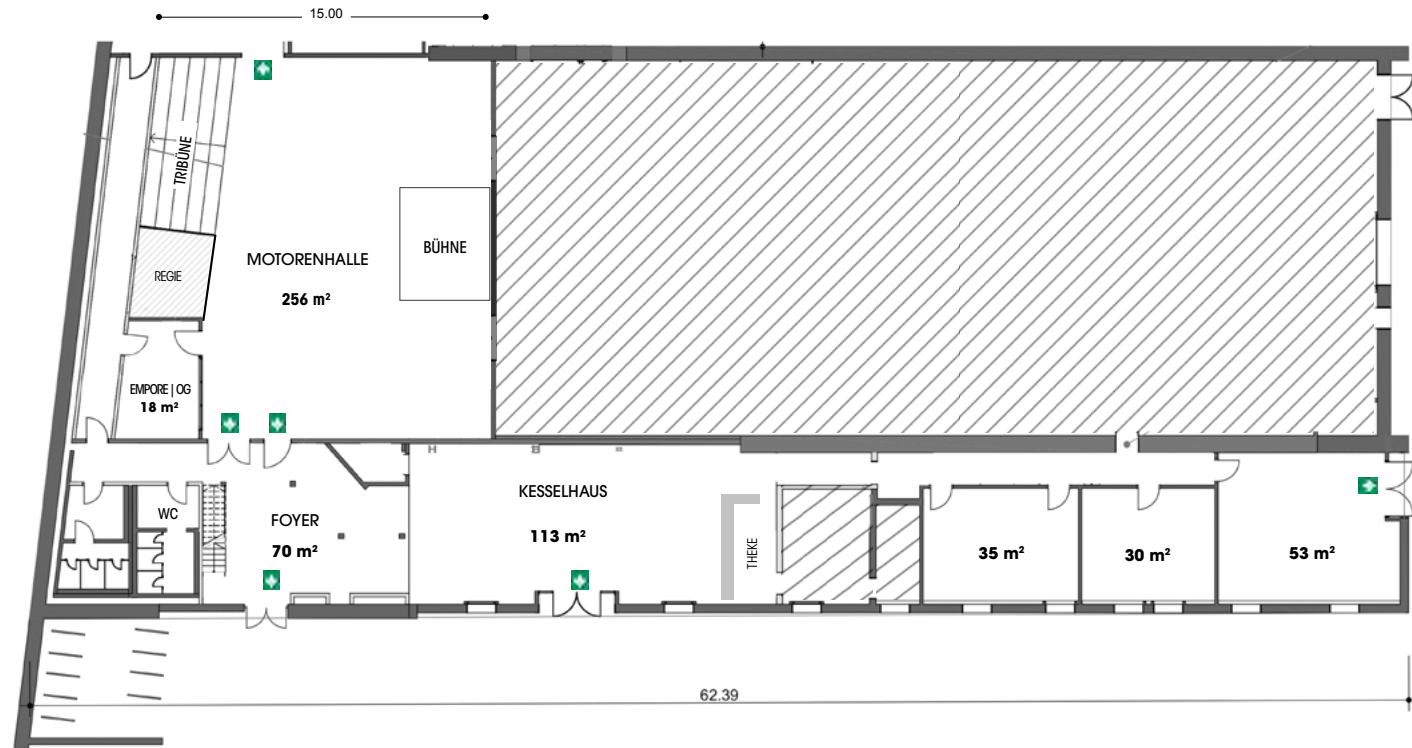
+ Foyer 70 m²

+ Kapazität: 150 PAX

+ Höhe Motorenhalle: 5 - 7,2 m

+ Höhe Kesselhaus: 4 - 4,8 m

+ Lage: EG



ALLES KANN. NICHTS MUSS.

Unsere Preferred Partner zeichnen sich durch beispielloses Teamwork aus und sind bestens mit den Gegebenheiten des Areal und mit den verschiedenen Locations vertraut. Außerdem stehen wir im Bereich Nachhaltigkeit für die gleichen Werte ein – Nur gemeinsam können wir die Veranstaltungsbranche so ressourcenschonend wie möglich gestalten und sozialen wie auch gesellschaftlichen Standards nachkommen.

Unsere „Bevorzugten“ sind unsere Empfehlung als Ansprechpartner für das perfekte Catering – vertreten durch [MESSERICH CATERING](#), [FR CATERING](#) und [LPS EVENT CATERING](#). In Sachen Technik geht es garantiert hochher, wenn es um High-End Licht- und Tontechnik geht: Unsere langjährigen Partner [NEUMANN & MÜLLER](#), [SATIS&FY](#) und [SOUNDLINE VERANSTALTUNGSTECHNIK](#) sind für Sie da.

Die nötigen Hotelkontingente finden Sie in zwei der schönsten Hotels in und um Mainz – im [HYATT REGENCY](#) direkt am Rhein und dem zentralen [ME AND ALL HOTEL](#) in unmittelbarer Nähe zum Hauptbahnhof. **#H45preferreds #besafenotsorry**

UNSERE ‚PREFERRED‘

TECHNIK



SATIS&FY



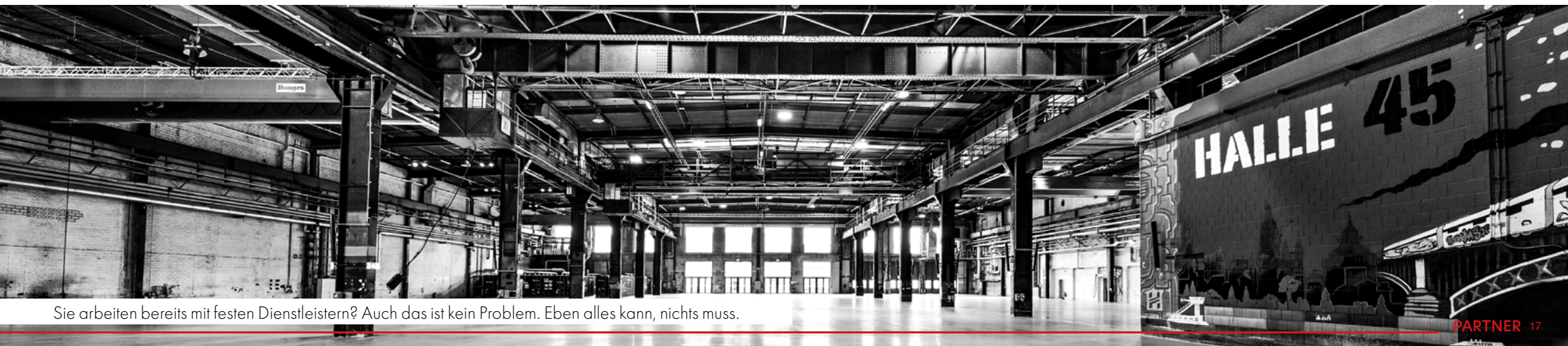
CATERING



HOTEL



me and all hotels



Sie arbeiten bereits mit festen Dienstleistern? Auch das ist kein Problem. Eben alles kann, nichts muss.

FRAGEN? FRAGEN!

HALLE 45 GmbH
Hauptstraße 17-19
55120 Mainz

Tel: +49 6131 554 22 90
buchung@halle45.de
www.halle45.de

”
**BE SAFE
NOT SORRY.**
“



Klick mich

360° Rundgang